

**Россия**  
**Муниципальное бюджетное учреждение**  
**«Институт Горкадастрпроект»**  
**муниципального образования город Краснодар**  
350000, г. Краснодар, ул. Красная, 89/3  
ИНН 2310037903 КПП 230801001  
ОГРН 1022301629426

**Документация по планировке территории (проект планировки территории и проект межевания территории) для размещения линейного объекта (автомобильной дороги, сетей инженерно-технического обеспечения) по улице Старокубанской, от улицы Новой до улицы Воронежской, включая подъездную автомобильную дорогу к школе-интернату, в Центральном внутригородском округе города Краснодара**

**МЗ-680/2019-ДПТ/ЛО**  
**ПРОЕКТ ПЛАНИРОВКИ ТЕРРИТОРИИ**

Материалы по обоснованию  
Пояснительная записка  
Графическая часть

**Том 2**  
(листы 3-9)

Краснодар 2019

**Россия**  
**Муниципальное бюджетное учреждение**  
**«Институт Горкадастрпроект»**  
**муниципального образования город Краснодар**  
350000, г. Краснодар, ул. Красная, 89/3  
ИНН 2310037903 КПП 230801001  
ОГРН 1022301629426

Заказчик: МКУ «Центр мониторинга дорожного движения и транспорта»

**Документация по планировке территории (проект планировки территории и проект межевания территории) для размещения линейного объекта (автомобильной дороги, сетей инженерно-технического обеспечения) по улице Старокубанской, от улицы Новой до улицы Воронежской, включая подъездную автомобильную дорогу к школе-интернату, в Центральном внутригородском округе города Краснодара**

**МЗ-680/2019-ДПТ/ЛО**  
**ПРОЕКТ ПЛАНИРОВКИ ТЕРРИТОРИИ**

Материалы по обоснованию  
Пояснительная записка  
Графическая часть

**Том 2**  
(листы 3-9)

Директор

В.В. Решетняк

ГИП /ГАП

Д.Е. Сечь

Краснодар 2019

Обозначение		Наименование				Примечание			
МЗ-680/2019-ДПТ/ЛО - С2		Содержание тома 2							
МЗ-680/2019-ДПТ/ЛО - ПЗ 2		<p>Материалы по обоснованию проекта планировки территории. Пояснительная записка</p> <p>1 Общая часть</p> <p>1.1 Обоснование целесообразности и возможности разработки проекта планировки</p> <p>1.2 Исходно – разрешительная документация</p> <p>2 Описание природно-климатических условий территории, в отношении которой разрабатывается проект планировки территории</p> <p>3 Обоснование определения границ зон планируемого размещения линейных объектов</p> <p>3.1 Автомобильная дорога</p> <p>3.2 Сети инженерно-технического обеспечения.</p> <p>4. Обоснование определения границ зон планируемого размещения линейных объектов, подлежащих переносу (переустройству) из зон планируемого размещения линейных объектов.</p> <p>5. Обоснование определения предельных параметров застройки территории в границах зон планируемого размещения объектов капитального строительства, входящих в состав линейных объектов (автомобильной дороги, в том числе сетей наружного электроосвещения).</p>							
						<p align="center"><b>МЗ-680/2019-ДПТ/ЛО- С2</b></p>			
Изм.	Кол.уч.	Лист	Недок	Подпись	Дата				
ГИП/ГАП		Сечь			07.19				
Разработал		Бойченко			07.19				
						<p align="center">Содержание тома</p>	Стадия	Лист	Листов
							ППТ	1	4
							<p align="center">МБУ «Институт Горкадастрпроект»</p>		

Обозначение				Наименование			Примечание
				<p>6. Ведомость пересечений границ зон планируемого размещения линейного объекта (автомобильной дороги, в том числе сетей наружного электроосвещения) с сохраняемыми объектами капитального строительства (здание, строение, сооружение, объект, строительство которого не завершено), существующими и строящимися на момент подготовки проекта планировки территории.</p> <p>7. Ведомость пересечений границ зон планируемого размещения линейного объекта (автомобильной дороги, в том числе сетей наружного электроосвещения) с объектами капитального строительства, строительство которых запланировано в соответствии с ранее утвержденной документацией по планировке территории.</p> <p>8. Ведомость пересечений границ зон планируемого размещения линейного объекта (автомобильной дороги, в том числе сетей наружного электроосвещения) с водными объектами (в том числе с водотоками, водоемами, болотами и т.д.).</p> <p>9. Вертикальная планировка территории, инженерная подготовка и инженерная защита территории</p> <p>9.1 Инженерная подготовка</p> <p>9.2 Вертикальная планировка</p> <p>9.3 Инженерная защита территории</p> <p>10. Организация улично-дорожной сети и движения транспорта</p> <p>11. Сведения о границах территорий объектов культурного наследия</p> <p>ИСХОДНЫЕ ДОКУМЕНТЫ:</p> <p>- Постановление администрации муниципального образования город Краснодар от 21.05.2019 №2088 «О разрешении подготовки документации по планировке территории (проект планировки территории и проект межевания территории) для размещения линейного объекта (автомобиль-</p>			
				МЗ-680/2019-ДПТ/ЛО- С2			Лист
							2



Обозначение						Наименование	Примечание
						<p>ной дороги, сетей инженерно-технического обеспечения) по улице Старокубанской, от улицы Новой до улицы Воронежской, включая подъездную автомобильную дорогу к школе-интернату, в Центральном внутригородском округе города Краснодара».</p> <p>- задание на выполнение работ по подготовке документации по планировке территории</p> <p>- сведения информационной системы обеспечения градостроительной деятельности (ИСОГД) МО город Краснодар № 29/5254-1 от 16.05.2019г. и № 29/5343-1 от 20.05.2019г;</p> <p>- сведения управления государственной охраны объектов культурного наследия Краснодарского края от 11.06.2019 № 78-19-6924/19.</p> <p>Материалы по обоснованию проекта планировки территории. Графические материалы</p>	
МЗ-680/2019-ДПТ/ЛО-лист 3						Схема расположения элемента планировочной структуры (линейного объекта). М 1:10000	
МЗ-680/2019-ДПТ/ЛО-лист 4						Схема использования территории в период подготовки проекта планировки. М 1:2000	
МЗ-680/2019-ДПТ/ЛО-лист 5						Схема организации улично-дорожной сети и движения транспорта. М 1:2000	
МЗ-680/2019-ДПТ/ЛО-лист 6						Схема вертикальной планировки территории, инженерной подготовки и инженерной защиты территории. М 1:2000	
МЗ-680/2019-ДПТ/ЛО-лист 7						Схема границ территорий объектов культурного наследия. М 1:5000	
МЗ-680/2019-ДПТ/ЛО-лист 8						Схема границ зон с особыми условиями	
						<b>МЗ-680/2019-ДПТ/ЛО- С2</b>	
							Лист
							3

Обозначение						Наименование	Примечание
МЗ-680/2019-ДПТ/ЛО-лист 9						использования территории. Схема границ территорий, подверженных риску возникновения чрезвычайных ситуаций природного и техногенного характера. М 1:2000	
						Схема конструктивных и планировочных решений. М 1:2000	

Но- мер тома	Обозначение					Наименование				Приме- чание	
1	МЗ-680/2019-ДПТ/ЛО (листы 1-2)					Проект планировки территории Основная часть Положение о размещении линейных объек- тов Графическая часть					
2	МЗ-680/2019-ДПТ/ЛО (листы 3-9)					Проект планировки территории Материалы по обоснованию Пояснительная записка Графическая часть					
3	МЗ-680/2019-ДПТ/ЛО (листы 10-11)					Проект межевания территории Основная часть Пояснительная записка Графическая часть Материалы по обоснованию Графическая часть					
						<b>МЗ-680/2019-ДПТ/ЛО- СГ</b>					
Изм.	Кол.уч.	Лист	Недок	Подпись	Дата						
ГИП/ГАП		Сечь,Д.Е.			07.19	Состав градостроительной документации	Стадия	Лист	Листов		
							ППТ	1	1		
							МБУ «Институт Горкадастрпроект»				

[illegible][illegible][illegible][illegible][illegible][illegible][illegible][illegible]

						МЗ-680/2019-ДПТ/ЛО - ПЗ2			
Изм.	Кол.уч	Лист	№ док	Подпись	Дата				
ГИП		Сечь			07.19	Материалы по обоснованию проекта планировки территории. Пояснительная записка	Стадия	Лист	Листов
							ППТ	1	17
Разработал		Бойченко			07.19		МБУ «Институт Горкадастрпроект»		
Норм.контр.		Сечь			07.19				

мативов, инструкций, стандартов в области разработки градостроительной документации.

## **1.2    Исходно – разрешительная документация**

Проект планировки территории для размещения линейного объекта – автомобильной дороги, в том числе сетей наружного электроосвещения, разработан в соответствии со следующей нормативно-правовой документацией:

1. Градостроительный кодекс Российской Федерации Российской Федерации от 29.12.2004 года № 190-ФЗ.

2. Градостроительный кодекс Краснодарского края от 21 июля 2008 года № 1540-КЗ ст.32.

3. "Земельный кодекс Российской Федерации" от 25.10.2001 N 136-ФЗ.

4. Федеральный закон от 10.01.2002 № 7-ФЗ «Об охране окружающей среды».

5. Федеральный закон от 18.06.2001 № 78-ФЗ «О Землеустройстве».

6. Федеральный закон от 24.07.2007 № 221-ФЗ «О кадастровой деятельности».

7. Постановление Правительства РФ от 12.05.2017 № 564 «Положение о составе и содержании проектов планировки территории, предусматривающих размещение одного или нескольких линейных объектов».

8. Решение городской Думы Краснодара от 26 января 2012 года № 25 п.15 «Об утверждении генерального плана муниципального образования город Краснодар».

9.«Нормативы градостроительного проектирования Краснодарского края», утверждены приказом департамента по архитектуре и градостроительству Краснодарского края от 16.04.2015 г. № 78.

10. «Местные нормативы градостроительного проектирования муниципального образования город Краснодар», утверждены решением городской Думы Краснодара от 19.07.2012г. №32 п.13.

11. Закон Краснодарского края «Об объектах культурного наследия (памятниках истории и культуры) народов Российской Федерации, расположенных на территории Краснодарского края».

12. Решение городской Думы Краснодара от 30 января 2007 года №19 п.6 «Об утверждении правил землепользования и застройки на территории муниципального образования город Краснодар».

13. Свод правил СП 42.13330.2011 «Градостроительство, планировка и застройка городских и сельских поселений», актуализированная редакция СНиП 2.07.01-89\*».

14. Приказ Министерства строительства и жилищно-коммунального хозяйства Российской Федерации от 25 апреля 2017 № 740/пр.

15. Постановление Правительства РФ от 31.03.2017 №402 «Об утверждении Правил выполнения инженерных изысканий, необходимых для подготовки документации по планировке территории, перечня видов инженерных изысканий, необходимых для подготовки документации по планировке территории, и о внесении изменений в постановление Правительства Российской Федерации от 19 января 2006 года № 20».

16. Постановление Государственного комитета Российской Федерации по строительству и жилищно-коммунальному комплексу от 29 октября 2002 г. №150 «Об утверждении инструкции о порядке разработки, согласования, экспертизы и утверждения градостроительной документации».

17. Приказ Министерства строительства и жилищно-коммунального хозяйства Российской Федерации от 25 апреля 2017 № 742/пр «Порядок установления и отображения красных линий, обозначающих границы территорий, занятых линейными объектами и (или) предназначенных для размещения линейных объектов».

Основанием для разработки проекта планировки территории, предусматривающего размещение линейного объекта, является:

Постановление администрации муниципального образования город Краснодар от 21.05.2019 №2088 «О разрешении подготовки документации по планировке территории (проект планировки территории и проект межевания террито-

						МЗ-680/2019-ДПТ/ЛО - П32	Лист
							3

рии) для размещения линейного объекта (автомобильной дороги, сетей инженерно-технического обеспечения) по улице Старокубанской, от улицы Новой до улицы Воронежской, включая подъездную автомобильную дорогу к школе-интернату, в Центральном внутригородском округе города Краснодара».

При разработке настоящей документации использованы:

- сведения информационной системы обеспечения градостроительной деятельности (ИСОГД) МО город Краснодар № 29/5254-1 от 16.05.2019г. и № 29/5343-1 от 20.05.2019г. (далее – сведения ИСОГД);
- сведения управления государственной охраны объектов культурного наследия Краснодарского края от 11.06.2019 № 78-19-6924/19.

## 2. Описание природно-климатических условий территории, в отношении которой разрабатывается проект планировки территории.

Согласно климатическому районированию по СНиП 23-01-99\* МО г. Краснодар относится к III району и подрайону III Б, для которого характерны следующие природно-климатические факторы: среднемесячная температура воздуха составляет: в январе – от  $-5^{\circ}$  до  $+2^{\circ}\text{C}$ , в июле – от  $+21$  до  $+25^{\circ}\text{C}$ , среднегодовая температура  $+10,8^{\circ}\text{C}$ . Абсолютный минимум температур зимой составляет  $-36^{\circ}\text{C}$ , абсолютный максимум температур летом достигает  $+42^{\circ}\text{C}$ .

Значения основных климатических элементов приведены в таблице 1.

Таблица 1

Характеристика, месяцы	I	II	III	IV	V	VI	VII	VIII	IX	X	XI	XII	Год
Температура воздуха, $^{\circ}\text{C}$													
Средняя	-1,8	0,9	4,2	10,9	16,8	20,4	23,2	22,7	17,4	11,6	5,1	0,4	10,8
Абс. миним.	-36	-33	-21	-10	-2	4	8	4	-2	-10	-23	-29	-36
Абс. максим.	20	22	32	34	36	38	40	42	38	35	30	23	42
Осадки, мм													

Средняя сумма	61	63	63	57	63	67	61	47	41	57	68	77	725
Скорость ветра, м/с													
Средняя	2,8	3,2	3,6	3,4	3,1	2,7	2,6	2,5	2, 4	2,5	2,7	2,8	2,5

Среднегодовая сумма осадков составляет 725мм. Распределение осадков в году неравномерное. Снежный покров неустойчив. Средняя дата появления снежного покрова 8 декабря. Среднее число дней со снегом - 42.

Средняя высота снежного покрова за зиму колеблется от 4 до 8см, максимальная 71.

Краснодар характеризуется сравнительно небольшой скоростью ветра (2.5 м/сек). В течение всего года в городе господствуют ветры восточного и западного направлений (30%) и северо-восточного и юго-западного (37%). Наибольшее число дней с сильным ветром (более 15 м/сек) составляет 39.

По приложению Ж редакция СНиП 2.01.07-85\* для г. Краснодара принимаются:

- снеговой район - II (карта 1)
- ветровой район по средней скорости ветра, м/сек, за зимний период – 5 (карта 2).
- ветровой район по давлению ветра IV (карта 3);
- по толщине стенки гололеда III (карта 4);
- по среднемесячной температуре воздуха (°C), в январе - район 0° (карта 5);
- по среднемесячной температуре воздуха (°C), в июле - район 25° (карта 6);
- по отклонению средней температуры воздуха наиболее холодных суток от среднемесячной температуры (°C), в январе - район 15° (карта 7);
- ветровой район III, расчетные значения ветрового давления 0,45 кПа (СНKK 20-303-2002);
- снеговой район II, расчетные значения веса снежного покрова земли 1,2 кПа (СНKK 20-303-2002);
- расчетная температура наиболее холодной пятидневки – «минус» 23°C;

						МЗ-680/2019-ДПТ/ЛО - ПЗ2	Лист
							5



Для данного района промерзание грунтов составляет 0,8 м (в соответствии с п. 2.27 СП 22.13330.2011(Актуализированная редакция СНиП 2.02.01-83).

Зона влажности 3 (сухая) – СП 131.13330.2012 (Актуализированная редакция СНиП 23-01-99.

### **3. Обоснование определения границ зон планируемого размещения линейных объектов (автомобильной дороги, в том числе сетей наружного электроосвещения)**

Границы зон планируемого размещения линейных объектов (автомобильной дороги, в том числе сетей наружного электроосвещения), установленные в соответствии с нормами отвода земельных участков для конкретных видов линейных объектов с указанием границ зон планируемого размещения объектов капитального строительства, входящих в состав линейных объектов.

Граница подготовки проекта планировки территории принимается по устанавливаемой красной линии линейного объекта (автомобильной дороги, в том числе сетей наружного электроосвещения).

Расположение линейных объектов (автомобильной дороги, в том числе сетей наружного электроосвещения) по улице Старокубанской, от улицы Новой до улицы Воронежской, включая подъездную автомобильную дорогу к школе-интернату, в Центральном внутригородском округе города Краснодара.

#### **3.1 Автомобильная дорога**

Определение границ зон планируемого размещения автомобильной дороги, принято согласно СП 42.13330.2016 «СНиП 2.07.01-89\* Градостроительство. Планировка и застройка городских и сельских поселений».

Ширина улиц и дорог определяется расчетом в зависимости от интенсивности движения транспорта и пешеходов, состава размещаемых в пределах поперечного профиля элементов (проезжих частей, технических полос для про-

						МЗ-680/2019-ДПТ/ЛО - ПЗ2	Лист
							6

кладки подземных коммуникаций, тротуаров, зеленых насаждений и др.) с учетом санитарно-гигиенических требований и требований гражданской обороны.

Начало трассы проектируемой автомобильной дороги принято на пересечении улицы Воронежской и продолжения улицы Старокубанской. Конец трассы принят на подъездной автомобильной дороге к школе-интернату.

Длина трассы автомобильной дороги в границах участка производства работ составила – 2862 м.

### **3.2 Сети инженерно-технического обеспечения**

Под сетями инженерно-технического обеспечения понимаются проектируемые сети наружного электроосвещения (подземные кабельные линии электропередач), которые согласно ФЗ 257 от 08.11.2007г., являются неотъемлемой технологической частью автомобильной дороги. Следовательно, объекты, предназначенные для освещения автомобильных дорог, не могут выделяться как самостоятельный планируемый для размещения линейный объект.

Длина трассы подземных кабельных линий электропередач составила - 3573 м.

Согласно Постановлению Правительства РФ от 24 февраля 2009 г. N 160 "О порядке установления охранных зон объектов электросетевого хозяйства и особых условий использования земельных участков, расположенных в границах таких зон", охранные зоны кабельных линий электропередач устанавливаются вдоль подземных кабельных линий электропередачи - в виде части поверхности участка земли, расположенного под ней участка недр (на глубину, соответствующую глубине прокладки кабельных линий электропередачи), ограниченной параллельными вертикальными плоскостями, отстоящими по обе стороны линии электропередачи от крайних кабелей на расстоянии 1 метра (при прохождении кабельных линий напряжением до 1 киловольта в городах под тротуарами - на 0,6 метра в сторону зданий и сооружений и на 1 метр в сторону проезжей части улицы).

#### 4. Обоснование определения границ зон планируемого размещения линейных объектов, подлежащих переносу (переустройству) из зон планируемого размещения линейных объектов.

Зоны планируемого размещения линейных объектов, подлежащих переносу (переустройству) из зон планируемого размещения линейного объекта (автомобильной дороги, в том числе сетей наружного электроосвещения), отсутствуют, в связи с тем, что при пересечении с подземными и надземными инженерными коммуникациями расстояния по вертикали и горизонтали выдержаны в соответствии с требованиями СП 42.13330.2016 "Градостроительство. Планировка и застройка городских и сельских поселений".

Следовательно, существующие инженерные сети не препятствуют прокладке проектируемых автомобильной дороги, сетей инженерно-технического обеспечения и не требуется перенос или переустройство существующих сетей.

#### 5. Обоснование определения предельных параметров застройки территории в границах зон планируемого размещения объектов капитального строительства, входящих в состав линейных объектов (автомобильной дороги, в том числе сетей наружного электроосвещения)

Размещение объектов капитального строительства, входящих в состав линейных объектов (автомобильной дороги, в том числе сетей наружного электроосвещения) в границах зон его планируемого размещения, не предусматривается.

Согласно «Правилами землепользования и застройки на территории МО город Краснодар»(далее – ПЗЗ) зоны планируемого размещения линейных объектов (автомобильной дороги, в том числе сетей наружного электроосвещения), расположены: в общественно-деловой зоне местного значения – **ОД.2.**, в зоне застройки многоэтажными жилыми домами – **Ж.2.** и в производственной зоне – **П.**

Минимальные размеры земельных участков в целях образования земельных участков с единственным видом разрешенного использования "Коммунальное обслуживание" (код 3.1) не подлежат установлению.

Предельные параметры разрешенного строительства, реконструкции объектов капитального строительства в отношении земельных участков, единственным видом разрешенного использования которых является вид "Коммунальное обслуживание" (код 3.1), не подлежат установлению.

Минимальные размеры земельных участков в целях образования земельных участков с единственным видом разрешенного использования "Земельные участки (территории) общего пользования" (код 12.0) не подлежат установлению.

Предельные параметры разрешенного строительства, реконструкции объектов капитального строительства в отношении земельных участков, единственным видом разрешенного использования которых является вид "Земельные участки (территории) общего пользования" (код 12.0), не подлежат установлению.

**6. Ведомость пересечений границ зон планируемого размещения линейных объектов (автомобильной дороги, в том числе сетей наружного электроосвещения) с сохраняемыми объектами капитального строительства (здание, строение, сооружение, объект, строительство которого не завершено), существующими и строящимися на момент подготовки проекта планировки территории.**

Граница зоны планируемого размещения линейного объекта (автомобильной дороги, в том числе сетей наружного электроосвещения) пересекает существующие объекты капитального строительства (здание, строение, сооружение).

Существующие объекты капитального строительства, в границах размещения линейных объектов (автомобильной дороги, в том числе сетей наружного электроосвещения), подлежат сносу (демонтажу).

# Ведомость пересечений

Таблица 2

№ точек	Координаты	
	Х	У
1	474576.87	1382573.98
2	474574.68	1382576.3
3	474571.37	1382573.59
4	474573.47	1382570.82
-	-	-
5	474291.18	1382556.3
6	474289.65	1382558.32
7	474284.48	1382554.11
8	474286.15	1382551.99
-	-	-
9	474325.69	1382532.62
10	474324.1	1382535.03
11	474326.31	1382536.5
12	474322.34	1382541.94
13	474320.52	1382540.8
14	474321.24	1382539.33
15	474316.23	1382535.7
16	474318.8	1382532.25
17	474320.74	1382533.22
18	474322.46	1382530.87
-	-	-
19	474399.27	1382556.08
20	474391.93	1382564.28
21	474386.54	1382559.46
22	474393.99	1382551.31
-	-	-
23	474569.79	1382558.65

№ точек	Координаты	
	X	Y
24	474564.86	1382564.9
25	474555.09	1382556.64
26	474560.29	1382550.44
-	-	-
27	474635.28	1382594.24
28	474631.66	1382597.64
29	474628.73	1382594.63
30	474632.35	1382591.33
-	-	-
31	474777.63	1382706.33
32	474766.75	1382718.09
33	474745.76	1382700.27
34	474756.04	1382687.82
-	-	-
35	474513.36	1382467.1
36	474575.21	1382520.01
37	474563.93	1382532.81
38	474572.86	1382540.62
39	474568.11	1382545.63
40	474522.34	1382506.1
41	474514.9	1382515.11
42	474525.75	1382524.02
43	474522.4	1382527.53
44	474524.54	1382529.41
45	474527.61	1382525.7
46	474534.67	1382531.41
47	474531.19	1382535.41
48	474532.62	1382536.74
49	474534.92	1382534.37
50	474549.27	1382547.01

№ точек	Координаты	
	Х	Y
51	474545.16	1382551.54
52	474556.92	1382561.42
53	474537.77	1382583.11
54	474529.89	1382575.49
55	474528.15	1382577.98
56	474524.64	1382575.17
57	474526.74	1382572.68
58	474503.81	1382553.29
59	474495.61	1382562.8
60	474471.02	1382541.7
61	474471.83	1382540.33
62	474437.74	1382510.42
63	474427.26	1382522.36
64	474450.26	1382542.22
65	474452.84	1382539.22
66	474477.11	1382561.03
67	474440.08	1382603.91
68	474428.64	1382593.52
69	474431.35	1382589.74
70	474423.71	1382583.19
71	474427.61	1382578.97
72	474391.43	1382548.21
73	474455.71	1382474.69
74	474479.39	1382495.32
75	474458.63	1382518.98
76	474465.49	1382524.84
77	474489.72	1382495.97
78	474460.06	1382469.75
79	474465.29	1382463.6
80	474461.86	1382460.75


МЗ-680/2019-ДПТ/ЛО - ПЗ2

Лист

12

№ точек	Координаты	
	X	Y
81	474473.22	1382448.16
82	474480.31	1382453.93
83	474479.9	1382454.43
84	474499.68	1382471.37
85	474501.36	1382469.58
86	474506.71	1382473.75

**7. Ведомость пересечений границ зон планируемого размещения линейных объектов (автомобильной дороги, в том числе сетей наружного электроосвещения) с объектами капитального строительства, строительство которых запланировано в соответствии с ранее утвержденной документацией по планировке территории.**

Документацией по планировке территории (проект планировки территории и проект межевания территории) для размещения линейных объектов (автомобильной дороги, в том числе сетей наружного электроосвещения) по улице Старокубанской, от улицы Новой до улицы Воронежской, включая подъездную автомобильную дорогу к школе-интернату, в Центральном внутригородском округе города Краснодар, пересечение зон планируемого размещения линейных объектов (автомобильной дороги, в том числе сетей наружного электроосвещения) с объектами капитального строительства, строительство которых запланировано в соответствии с ранее утвержденной документацией по планировке территории не предусмотрено.



**8. Ведомость пересечений границ зон планируемого размещения линейных объектов (автомобильной дороги, в том числе сетей наружного электроосвещения) с водными объектами (в том числе с водотоками, водоемами, болотами и т.д.).**

Документацией по планировке территории (проект планировки территории и проект межевания территории) для размещения линейных объектов (автомобильной дороги, в том числе сетей наружного электроосвещения) по улице Старокубанской, от улицы Новой до улицы Воронежской, включая подъездную автомобильную дорогу к школе-интернату, в Центральном внутригородском округе города Краснодар, пересечение зон планируемого размещения линейных объектов (автомобильной дороги, в том числе сетей наружного электроосвещения) с водными объектами (в том числе с водотоками, водоемами, болотами и т.д.) не предусмотрено.

## **9. Вертикальная планировка территории, инженерная подготовка и инженерная защита территории**

### **9.1 Инженерная подготовка**

Инженерная подготовка территории на стадии проекта планировки – это комплекс инженерных мероприятий по обеспечению пригодности территорий для различных видов строительства и создание оптимальных санитарно-гигиенических и микроклиматических условий для жизни населения.

К основным вопросам инженерной подготовки территории относятся: вертикальная планировка и организация поверхностного стока, защита территорий от затопления и подтопления, противоэрозионные мероприятия, понижение уровня грунтовых вод, защита от дефляции.

## 9.2 Вертикальная планировка

Вертикальной планировкой решается задача создания благоприятных условий для трасс, проездов, тротуаров, исключения подтопления общественных территорий.

На участках, имеющих обеспеченный естественный сток поверхностных вод, необходимо сохранять существующий рельеф.

На участках, не имеющих естественного стока, предусмотрены мероприятия по инженерной подготовке территории.

Для исключения подтопления жилой застройки продольный профиль за-проектирован с учетом обеспечения стока воды с прилегающей территории на проезжую часть автомобильной дороги

Величина и направление уклонов по осям улиц соответствует величине и направлению уклонов по водоотводящим лоткам вдоль проезжих частей улиц.

Схема вертикальной планировки разработана методом проектных (красных) отметок с указателями направления стоков и уклонов.

## 9.3 Инженерная защита территории

При проектировании инженерной защиты территории от затопления и подтопления надлежит разрабатывать комплекс мероприятий, обеспечивающих предотвращение затопления и подтопления территорий в зависимости от требований их функционального использования и охраны природной среды или устранение отрицательных воздействий затопления и подтопления.

Система инженерной защиты от подтопления должна быть территориально единой, объединяющей все локальные системы отдельных участков и объектов. При этом она должна быть увязана с генеральными планами и территориальными комплексными схемами градостроительного планирования.

Инженерная защита территории от затопления и подтопления должна быть направлена на предотвращение или уменьшение хозяйственного, социального и экологического ущерба, который определяется снижением количества и качества продукции различных отраслей хозяйственной деятельности, ухудшением гигиенических и медико-санитарных условий жизни населения, затратами на восстановление надежности объектов на затапливаемых и подтопленных территориях.

## 10. Организация улично-дорожной сети и движения транспорта

Развитие транспортной инфраструктуры в границах проектируемого участка выполнено на основе «Карта (схема) транспорта и улично-дорожной сети» Генерального плана Муниципального образования город Краснодар (решение городской Думы Краснодара от 26 января 2012 года N 25 п.15 «Об утверждении генерального плана муниципального образования город Краснодар».)

На проектируемой территории сохраняется транспортная инфраструктура, заложенная в генеральном плане: классификация улиц и дорог, трассировка и направление магистралей.

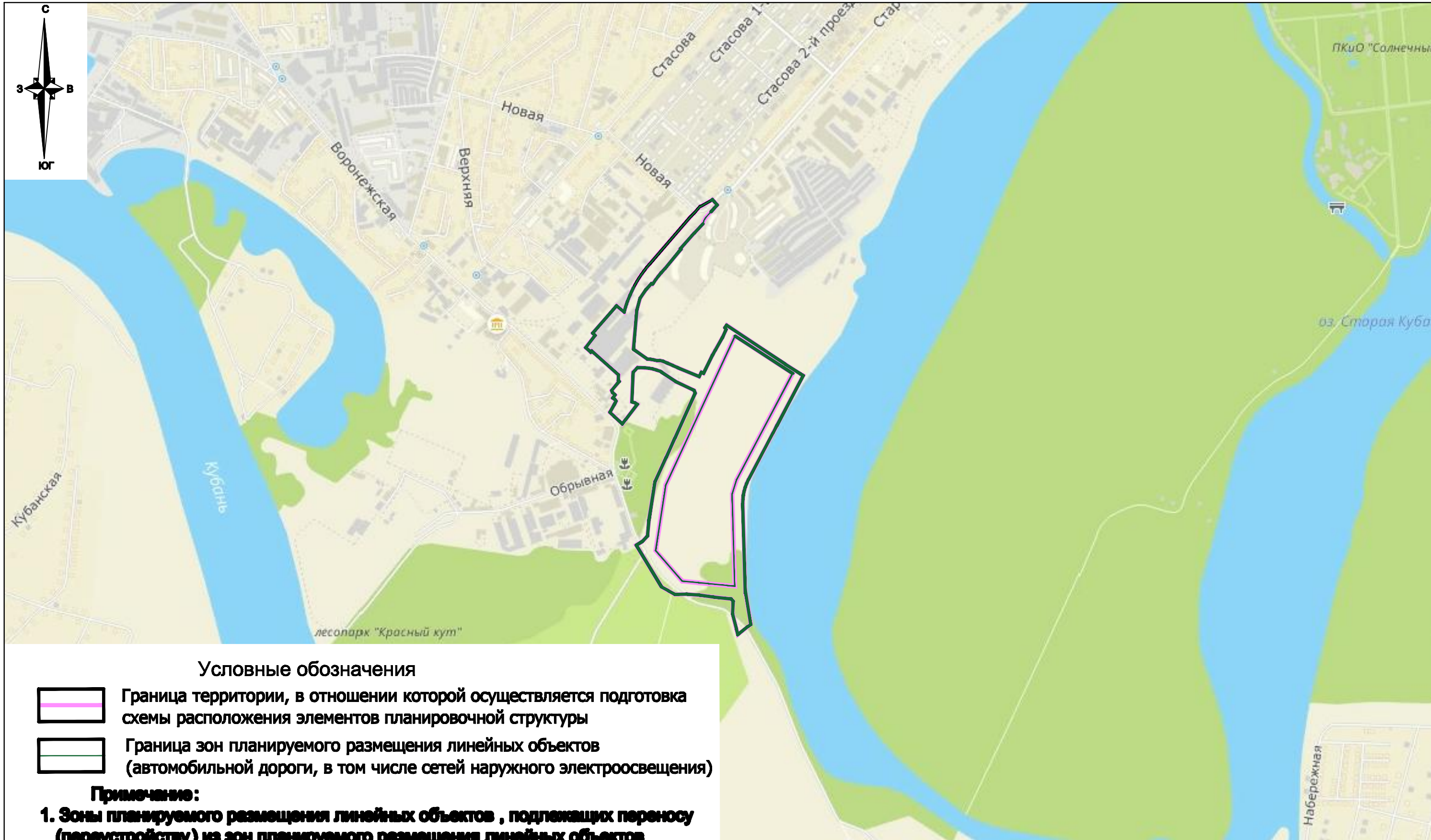
## 11. Сведения о границах территорий объектов культурного наследия

По данным единого государственного реестра объектов культурного наследия (памятников истории и культуры) народов Российской Федерации, перечня выявленных объектов культурного наследия, материалам архива управления, рассматриваемый земельный участок расположен на территории объектов археологического наследия:

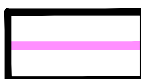

- «Городище», восточная окраина города, (Дубинка), близ мясокомбината. Памятник археологии принят на государственную охрану решением исполнительного комитета Краснодарского краевого Совета депутатов трудящихся от 29.01.1975 № 63 «О дальнейшем улучшении дела охраны памятников культуры в Краснодарском крае»;

- «Могильник городища на дубинке», территория мясокомбината, к югу от одноименного городища. Памятник охраняется государством в соответствии со ст. 16.1 Федерального закона от 25.06.2002 года № 73-ФЗ «Об объектах культурного наследия (памятниках истории и культуры) народов Российской Федерации», включен в перечень выявленных объектов культурного наследия приказом комитета по охране, реставрации и эксплуатации историко-культурных ценностей (наследия) Краснодарского края от 23.11.1998 №48-п.

В соответствии с п. 10 ст. 46 Градостроительного кодекса Российской Федерации от 29.12.2004 №190-ФЗ, подготовка документации по планировке территории осуществляется с учетом границ территорий объектов культурного наследия.



Условные обозначения

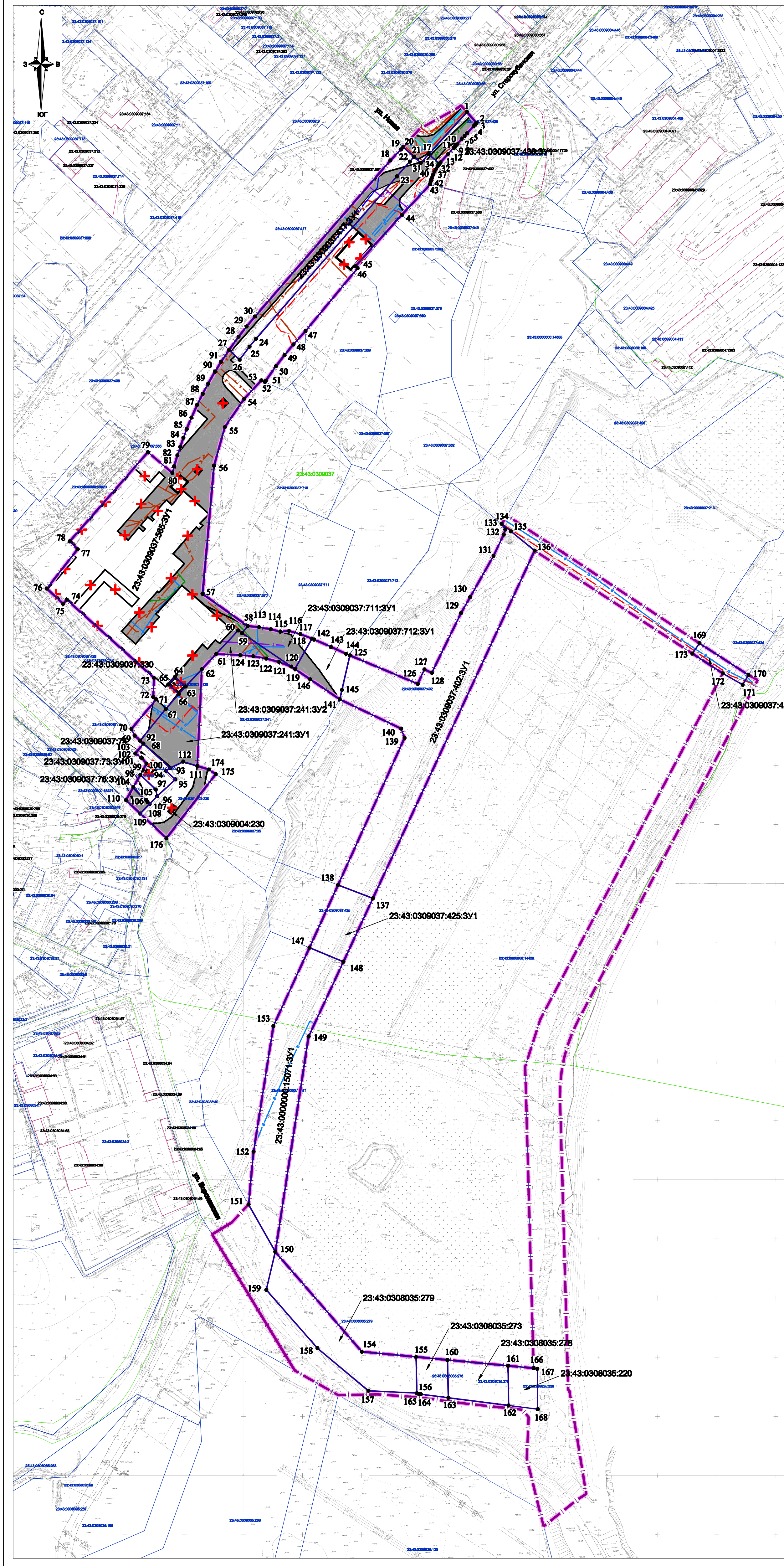
-  Граница территории, в отношении которой осуществляется подготовка схемы расположения элементов планировочной структуры
-  Граница зон планируемого размещения линейных объектов (автомобильной дороги, в том числе сетей наружного электроосвещения)

Примечание:

1. Зоны планируемого размещения линейных объектов , подлежащих переносу (переустройству) из зон планируемого размещения линейных объектов (автомобильной дороги , сетей инженерно-технического обеспечения ), отсутствуют, в связи с тем, что при пересечении с подземными и надземными инженерными коммуникациями расстояния по вертикали и горизонтали выдержаны в соответствии с требованиями СП 42.13330.2016 "Традостроительство.Планировка и застройка городских и сельских поселений ". Следовательно, существующие инженерные сети не препятствуют прокладке проектируемых автомобильной дороги , сетей инженерно-технического обеспечения и не требуется перенос или переустройство существующих сетей

						МЗ-680/2019-ДПТ/ЛО		
						Проект планировки территории и проект застройки территории для размещения линейного объекта (автомобильной дороги, сетей инженерно-технического обеспечения) по улице Старокубанской, от улицы Новой до улицы Воронежской, включая подъездную автомобильную дорогу к школе-интернату, в Центральном внутригородском округе города Краснодара		
Изм.	Кол.уч.	Лист	№ док.	Подпись	Дата	Материалы по обоснованию	стадия	лист
ГАП		Сечь			06.19		ПТТ	3
Разработал		Бойченко			06.19			
						Схема расположения элемента планировочной структуры (линейного объекта) М1:10000	МБУ "Институт Городстрпроект"	
Н.контр.		Сечь			06.19			





Ведомость координат характерных точек существующих земельных участков в границах территории, в отношении которой осуществляется подготовка проекта планировки

Условный номер земельного участка :430:3У1 Площадь контура земельного участка :430:3У1 575 кв.м.			
Форма собственности - собственность			
№	Координаты		
точек	X	Y	
1	474880.24	1382798.74	
2	474871.08	1382805.08	
3	474870.15	1382804.25	
4	474868.35	1382802.64	
5	474862.27	1382797.2	
6	474858.88	1382795.06	
7	474857.19	1382792.65	
8	474853.31	1382789.18	
9	474852.55	1382788.49	
10	474851.59	1382787.64	
11	474851.15	1382787.24	
12	474849.93	1382786.15	
13	474847.56	1382781.35	
14	474837.96	1382775	
15	474836.75	1382774.5	
16	474836.2	1382774.1	
17	474844.2	1382764.98	

Условный номер земельного участка :417:3У1 Площадь контура земельного участка :417:3У1 2918 кв.м.			
Форма собственности - общая долевая собственность			
№	Координаты		
точек	X	Y	
18	474838.44	1382732.65	
19	474847.96	1382741.58	
20	474849.95	1382743.45	
21	474841.85	1382752.56	
22	474837.72	1382749.08	
23	474825.11	1382738.4	
24	474886.31	1382620.94	
25	474879.66	1382615.59	
26	474868.51	1382607.36	
27	474876.68	1382598.29	
28	474887.89	1382608.21	
29	474896.66	1382612.9	
30	474705.2	1382619.89	

Условный номер земельного участка :565:3У1 Площадь контура земельного участка :565:3У1 28030 кв.м.			
Форма собственности - общая долевая собственность			
№	Координаты		
точек	X	Y	
27	474876.68	1382598.29	
28	474887.89	1382608.21	
29	474896.66	1382612.9	
30	474886.31	1382620.94	
31	474825.11	1382738.4	
32	474837.72	1382749.08	
33	474841.85	1382752.56	
34	474838.44	1382732.65	
35	474831.32	1382770.95	
36	474829.42	1382769.95	
37	474826.79	1382768.8	
38	474824.08	1382767.83	
39	474823.25	1382767.59	
40	474822.14	1382767.28	
41	474821.3	1382767.04	
42	474819.18	1382766.6	
43	474818.49	1382766.46	
44	474792.62	1382742.89	
45	474748.82	1382704.36	
46	474747.12	1382706.12	
47	474693.41	1382682.71	
48	474682.01	1382682.67	
49	474672.86	1382645.23	
50	474663.43	1382638.16	
51	474650.97	1382629.66	
52	474649.96	1382629.03	
53	474651.28	1382625.99	
54	474635.62	1382611.71	
55	474611.43	1382595.57	
56	474578.81	1382598.86	
57	474470.29	1382578.54	
58	474443.53	1382617.09	
59	474437.52	1382612.27	
60	474439.69	1382608.98	
61	474419.68	1382590.68	
62	474406.6	1382578.72	
63	474391.83	1382565.22	
64	474399.79	1382556.09	
65	474393.33	1382550.5	
66	474305.25	1382559.53	
67	474372.65	1382548.65	
68	474345.57	1382527.35	
69	474349.79	1382522.62	
70	474355.36	1382519.83	
71	474390.64	1382540.4	
72	474382.73	1382537.89	
73	474396.65	1382538.43	
74	474463.93	1382463.77	
75	474480.42	1382480.85	
76	474473.09	1382446.8	
77	474506.62	1382472.43	
78	474513.3	1382465.73	
79	474589.44	1382530.87	
80	474572.17	1382551.71	
81	474577.66	1382553.13	
82	474587.07	1382555.8	
83	474594.2	1382558.04	
84	474601.95	1382560.98	
85	474603.33	1382563.37	
86	474619.1	1382567.25	
87	474629.85	1382571.97	
88	474639.39	1382576.53	
89	474647.98	1382580.98	
90	474658.11	1382586.63	
91	474666.58	1382591.74	

Условный номер земельного участка :241:3У1 Площадь контура земельного участка :241:3У1 2305 кв.м.			
Форма собственности - собственность			
№	Координаты		
точек	X	Y	
66	474385.25	1382599.53	
63	474391.83	1382585.22	
62	474406.6	1382578.72	
111	474524.79	1382575.94	
112	474328.32	1382583.9	
93	474322.73	1382552.92	
92	474343.15	1382530.06	
68	474345.57	1382527.35	
67	474372.65	1382548.65	

Условный номер земельного участка :241:3У2 Площадь контура земельного участка :241:3У2 569 кв.м.			
Форма собственности - собственность			
№	Координаты		
точек	X	Y	
52	474443.53	1382617.09	
113	474442.72	1382626.56	
114	474441.07	1382636.57	
115	474439.16	1382644.73	
116	474438.68	1382651.91	
117	474437.31	1382661.62	
118	474433.58	1382671.47	
119	474407.78	1382657.38	
59	474437.52	1382612.27	

Условный номер земельного участка :402:3У1 Площадь контура земельного участка :402:3У1 13474 кв.м.			
Форма собственности - общая долевая собственность			
№	Координаты		
точек	X	Y	
125	474419.84	1382703.68	
126	474396.47	1382761.31	
127	474408.79	1382768.84	
128	474405.99	1382773.09	
129	474456.84	1382797.21	
130	474470.41	1382804.74	
131	474505.43	1382824.01	
132	474523.55	1382832.38	
133	474527.88	1382833.67	
134	474532.64	1382830.52	
135	474526.4	1382838.39	
136	474510.3	1382858.74	
137	474214.81	1382725.71	
138	474225.72	1382698.11	
139	474350.73	1382750.79	
140	474358.54	1382747.7	
141	474382.61	1382695.57	

Условный номер земельного участка :712:3У1 Площадь контура земельного участка :712:3У1 1328 кв.м.			
Форма собственности - собственность			
№	Координаты		
точек	X	Y	
118	474433.58	1382671.47	
142	474432.81	1382673.49	
143	474426.77	1382687.84	
144	474421.15	1382700.45	
125	474419.84	1382703.68	
145	474390.57	1382697.31	
141	474382.61	1382695.57	
146	474399.19	1382670.38	
119	474407.78	1382657.38	

Условный номер земельного участка :1507:3У1 Площадь контура земельного участка :1507:3У1 7306 кв.м.			
Форма собственности - собственность			
№	Координаты		
точек	X	Y	
147	474172.42	1382672.63	
148	474160.89	1382701.44	
149	474097.41	1382672.86	
150	473915.1	1382646.97	
151	473954.85	1382623.83	
152	473999.5	1382627.53	
153	474105.84	1382642.99	

Условный номер земельного участка :712:3У1 Площадь контура земельного участка :712:3У1 1328 кв.м.			
Форма собственности - общая долевая собственность			
№	Координаты		
точек	X	Y	
92	474343.15	1382530.06	
93	474322.73	1382552.92	
94	474320.25	1382549.59	
95	474313.18	1382557.56	
96	474298.76	1382542.26	
97	474304.43	1382541.1	
98	474316.74	1382527.87	
99	474320.55	1382539.89	
100	474326.23	1382532.91	
101	474330.73	1382529.24	
102	474331.26	1382528.43	
103	474334.65	1382523.4	

Условный номер земельного участка :712:3У1 Площадь контура земельного участка :712:3У1 1328 кв.м.			
Форма собственности - общая долевая собственность			
№	Координаты		
точек	X	Y	
92	474343.15	1382530.06	
93	474322.73	1382552.92	
94	474320.25	1382549.59	
95	474313.18	1382557.56	
96	474298.76	1382542.26	
97	474304.43	1382541.1	
98	474316.74	1382527.87	
99	474320.55	1382539.89	
100	474326.23	1382532.91	
101	474330.73	1382529.24	
102	474331.26	1382528.43	
103	474334.65	1382523.4	

Условные обозначения

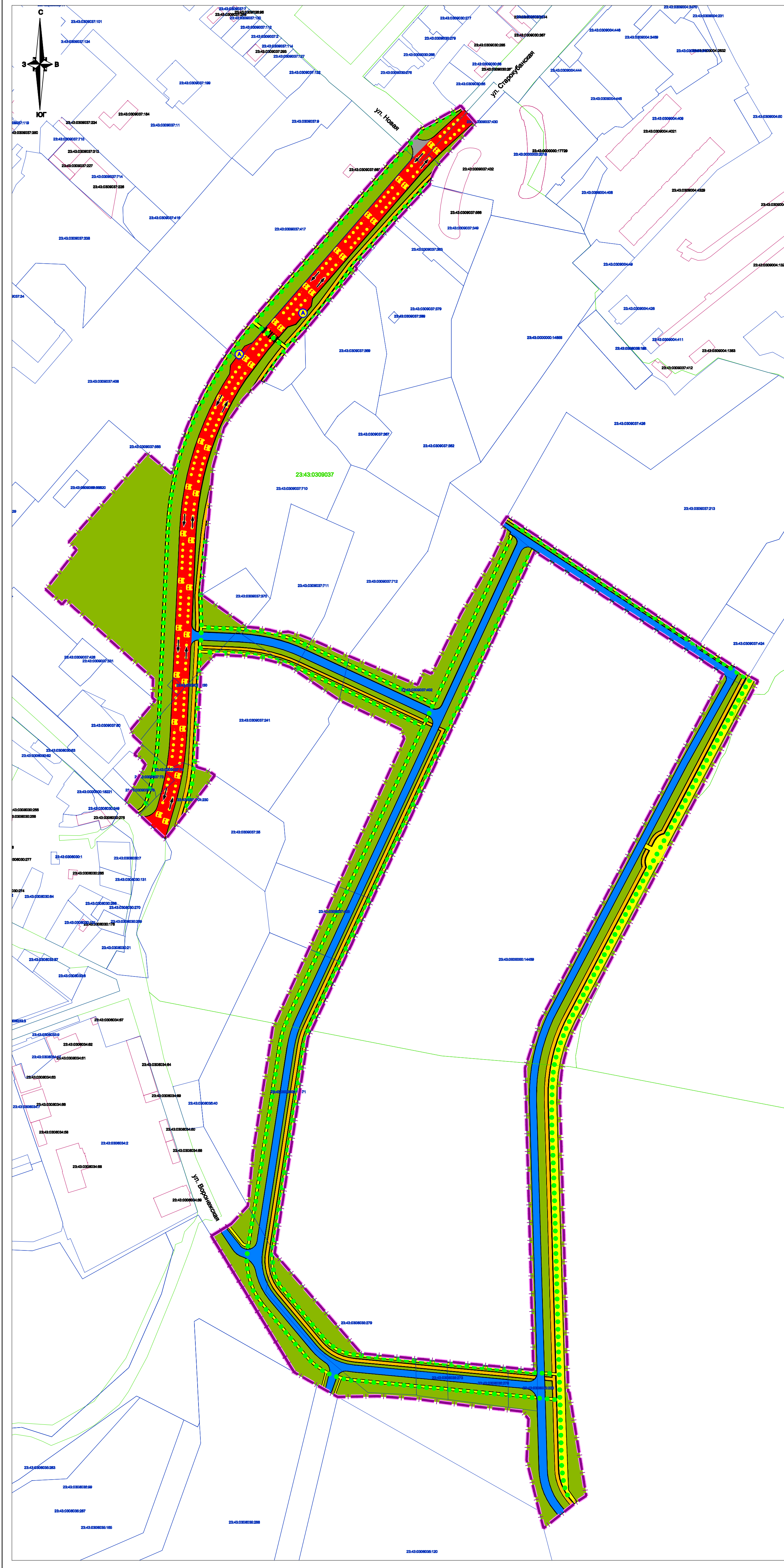
- границы территории, в отношении которой осуществляется подготовка проекта планировки
- границы зон планируемого размещения линейных объектов (автомобильной дороги, в том числе сетей наружного электроосвещения)
- граница кадастрового квартала, согласно сведений ГКН, номер 23:43:0304005
- граница земельного участка, согласно сведений ГКН, номер 23:43:0304006
- граница ОКС согласно сведений ГКН, номер 23:43:0304006
- существующие дороги и проезды
- объекты капитального строительства подлежащие сносу и (или) демонтажу
- границы существующих земельных участков, учтенных в Едином государственном реестре недвижимости, в границах территории, в отношении которой осуществляется подготовка проекта планировки территории
- обозначение существующего земельного участка в границах территории, в отношении которой осуществляется подготовка проекта планировки территории
- обозначение характерной точки границ существующих земельных участков, учтенных в Едином государственном реестре недвижимости, в границах территории, в отношении которой осуществляется подготовка проекта планировки территории

- Существующие инженерные сети не подлежащие переносу (перестройке)
- канализация бытовая
- канализация ливневая
- водопровод
- тепловые сети
- газопровод
- подземные кабельные линии электропередач

- Примечания:
- Зоны планируемого размещения линейных объектов, подлежащих переносу (перестройке) из зон планируемого размещения линейных объектов (автомобильной дороги, сетей инженерно-технического обеспечения), отсутствуют, в связи с тем, что при пересечении с подземными и надземными инженерными коммуникациями расстояния по вертикали и горизонтали выдержаны в соответствии с требованиями СП 42.13330.2016 "Градостроительство. Планировка и застройка городских и сельских поселений". Следовательно, существующие инженерные сети не препятствуют прокладке проектируемых автомобильной дороги, сетей инженерно-технического обеспечения и не требуется перенос или перестройка существующих сетей.
  - Границы зон планируемого размещения объектов капитального строительства, установленные ранее утвержденной документацией по планировке территории - отсутствуют.
  - Категории земель в границах территории, в отношении которой осуществляется подготовка проекта планировки - земли населенных пунктов.
  - Предусматривается необходимость изъятия земельных участков для муниципальных нужд, в целях размещения объектов местного значения - автомобильных дорог, в границах земельных участков сторонних землепользователей.

МЗ-680/2019-ДП/ЛО					
Проект планировки территории и проект инженерно-технического обеспечения территории для размещения линейного объекта (автомобильной дороги, сетей инженерно-технического обеспечения) по участку 23:43:0309037:76:3У1, от улицы Новой до улицы Воронцовской, включая подводящую автомобильную дорогу к школе-интернату, в Центральном муниципальном округе города Красноярска					
Изм.	Кол.усл.	Лист	№ док.	Подпись	Дата
ГАП	Сечь				06.19
Разработал	Бойченко				06.19
Материалы по обоснованию				стадия	лист
Схема использования территории в период подготовки проекта планировки. М 1:2000				ППТ	4
Н.контр.	Сечь				06.19





Условные обозначения

- границы территории, в отношении которой осуществляется подготовка проекта планировки
- границы зон планируемого размещения линейных объектов (автомобильной дороги, в том числе сетей наружного электроосвещения)
- граница кадастрового квартала, согласно сведений ГКН, номер 23:43:0304006
- граница земельного участка, согласно сведений ГКН, номер 23:43:0304006:21
- граница ОКС согласно сведений ГКН, номер 23:43:0304006:64
- тротуары
- велосипедные дорожки
- зеленые насаждения специального назначения
- Категория улиц и дорог
- магистральная улица районного значения транспортно-пешеходная
- улицы и дороги местного значения: улицы в жилой застройке
- проезды основные
- Объекты транспортной ифраструктуры
- основные пути пешеходного движения
- направления движения наземного общественного пассажирского транспорта
- остановочные пункты наземного общественного пассажирского транспорта
- пешеходные переходы в одном уровне

Примечания:

- Зоны планируемого размещения линейных объектов, подлежащих переносу (переустройству) из зон планируемого размещения линейных объектов (автомобильной дороги, сетей инженерно-технического обеспечения), отсутствуют, в связи с тем, что при пересечении с подземными и надземными инженерными коммуникациями расстояния по вертикали и горизонтали выдержаны в соответствии с требованиями СП 42.13330.2016 "Градостроительство. Планировка и застройка городских и сельских поселений". Следовательно, существующие инженерные сети не препятствуют прокладке проектируемых автомобильной дороги, сетей инженерно-технического обеспечения и не требуется перенос или переустройство существующих сетей.
- Линии внутриквартальных проездов и проходов в границах территории общего пользования, границы зон действия публичных сервитутов в границах территории, в отношении которой осуществляется подготовка проекта планировки - отсутствуют.
- Входы (выходы) подземного общественного пассажирского транспорта в границах территории, в отношении которой осуществляется подготовка проекта планировки - отсутствуют.
- Объекты транспортной инфраструктуры с выделением эстакад, путепроводов, мостовы, тоннелей, объектов внеуличного транспорта, железнодорожных вокзалов, пассажирских платформ, сооружений и устройств для хранения и обслуживания транспортных средств (в том числе подземных), пешеходные переходы на разных уровнях и иные подобные объекты в соответствии с региональными и местными нормативами градостроительного проектирования в границах территории, в отношении которой осуществляется подготовка проекта планировки - отсутствуют.
- Хозяйственные проезды и скотопрогоны, сооружения для перехода диких животных - в границах территории, в отношении которой осуществляется подготовка проекта планировки - отсутствуют.
- Иные объекты транспортной инфраструктуры с учетом существующих и прогнозных потребностей в транспортном обеспечении территории в границах территории, в отношении которой осуществляется подготовка проекта планировки - отсутствуют.

						МЗ-680/2019-ДПТ/ЛО		
						Проект планировки территории и проект размещения территории для размещения линейного объекта (автомобильной дороги, сетей инженерно-технического обеспечения) по улице Староубуновской, от улицы Новой до улицы Воронихинской, включая подвезду автомобильную дорогу к школе-интернату, в Центральном внутригородском округе города Краснодара		
Изм.	Кол.уч.	Лист	№ док.	Подпись	Дата			
ГАП		Сечь			06.19			
Разработал		Бойченко			06.19			
Н.контр.		Сечь			06.19			
						Материалы по обоснованию		
						Схема организации улично-дорожной сети и движения транспорта. М 1:2000		
						МБУ "Институт Горкадастрпроект"		











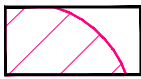
Условные обозначения

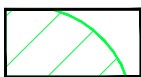
- 

Границы территории, в отношении которой осуществляется подготовка проекта планировки
- 

Границы зон планируемого размещения линейных объектов (автомобильной дороги, в том числе сетей наружного электроосвещения)

Границы территорий объектов культурного наследия, включенных в единый государственный реестр объектов культурного наследия

- 

Границы «Городище», восточная окраина города, (Дубинка)
- 

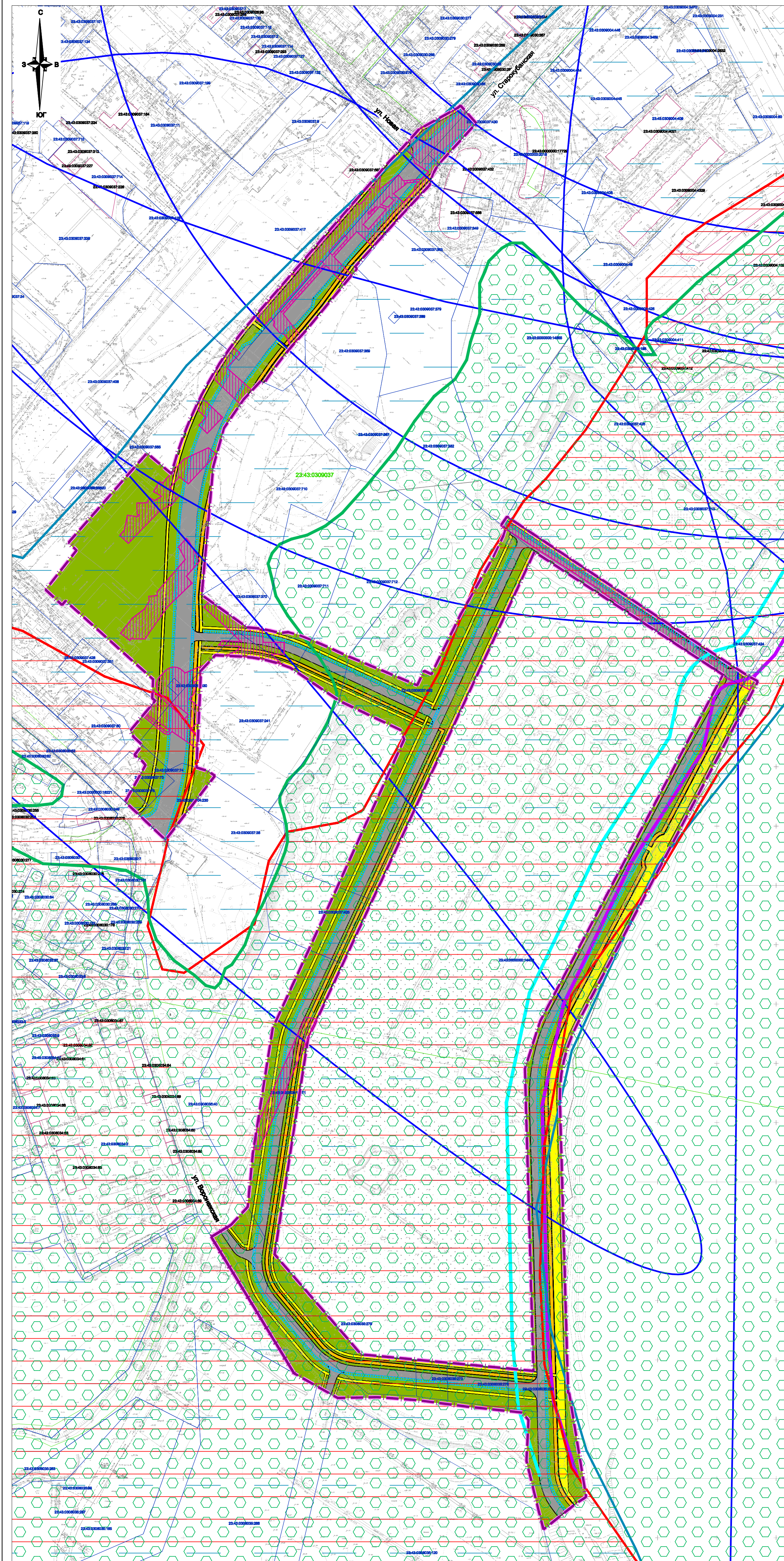
Границы «Могильник городища на дубинке»

Примечание:

1. Зоны планируемого размещения линейных объектов , подлежащих переносу (переустройству) из зон планируемого размещения линейных объектов (автомобильной дороги , сетей инженерно-технического обеспечения ), отсутствуют, в связи с тем, что при пересечении с подземными и надземными инженерными коммуникациями расстояния по вертикали и горизонтали выдержаны в соответствии с требованиями СП 42.13330.2016 "Градостроительство. Планировка и застройка городских и сельских поселений".  
Следовательно, существующие инженерные сети не препятствуют прокладке проектируемых автомобильной дороги , сетей инженерно-технического обеспечения и не требуется перенос или переустройство существующих сетей.
2. Границы территорий выявленных объектов культурного наследия - отсутствуют.

						МЗ-680/2019-ДПТ/ЛО			
						Проект планировки территории и проект размещения территории для размещения линейного объекта (автомобильной дороги, сетей инженерно-технического обеспечения) по улице Старокубанской, от улицы Новой до улицы Воронежской, включая подъездную автомобильную дорогу к школе-интернату, в Центральном внутригородском округе города Краснодара			
Изм.	Кол.уч.	Лист	№ док.	Подпись	Дата				
ГАП		Сечь			06.19	Материалы по обоснованию	стадия	лист	листов
Разработал		Бойченко			06.19		ППТ	7	
						Схема границ территорий объектов культурного наследия. М 1:5000	МБУ "Институт Горкадастрпроект"		
Н.контр.		Сечь			06.19				





Условные обозначения

- Границы территории, в отношении которой осуществляется подготовка проекта планировки
- Границы зон планируемого размещения линейных объектов (автомобильной дороги, в том числе сетей наружного электроосвещения)
- Граница кадастрового квартала, согласно сведений ГКН, номер 23-43/00304005
- Граница земельного участка, согласно сведений ГКН, номер 23-43/003040021
- Граница ОКС согласно сведений ГКН, номер 23-43/00304004
- Проектируемые улицы и дороги с асфальтовым покрытием
- Тротуары
- Велосипедные дорожки
- Зеленые насаждения специального назначения

Границы зон с особыми условиями использования территорий

- Граница водоохранной зоны оз. Старая Кубань (50м) - не утверждена
- Граница береговой полосы водных объектов общего пользования (20м) - не утверждена
- Граница III пояса зоны санитарной охраны артезианских скважин и водозаборов
- Граница охранных зон существующих инженерных сетей и сооружений

Границы зон с особыми условиями использования территорий , подлежащие установлению в связи с размещением линейного объекта

- Охранный зона проектируемых сетей наружного электроосвещения (подземные кабельные линии электропередач)

Границы территорий, подверженных риску возникновения чрезвычайных ситуаций природного и техногенного характера (в соответствии с исходными данными, материалами документов территориального планирования )

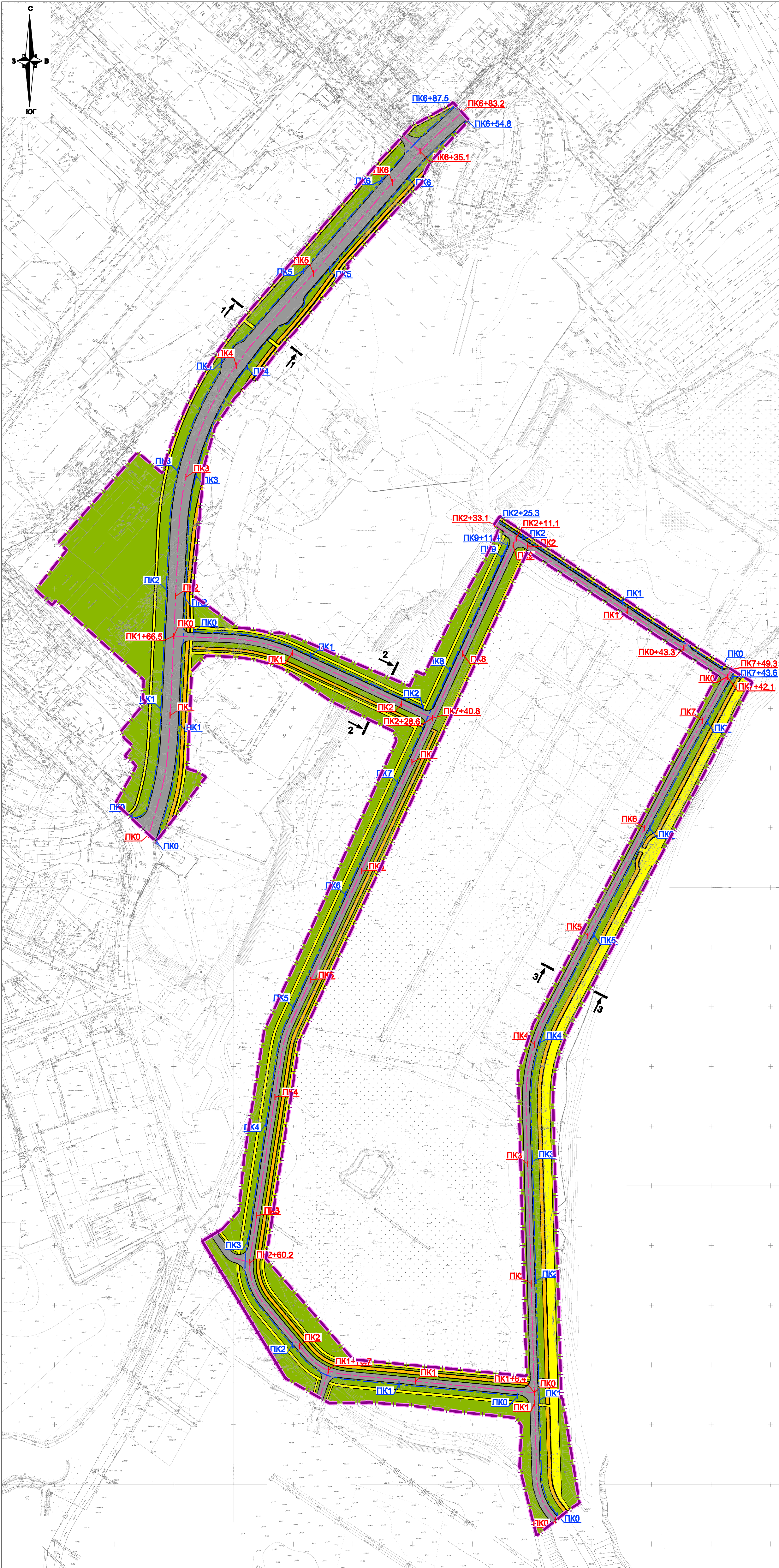
- Граница зоны возможного катастрофического затопления
- Граница залегания грунтовых вод до глубины 3м
- Граница территории микросейсмичности 8 баллов

Примечания:

- Зоны планируемого размещения линейных объектов , подлежащих переносу (переустройству) из зон планируемого размещения линейных объектов (автомобильной дороги, сетей инженерно-технического обеспечения ), отсутствуют, в связи с тем, что при пересечении с подземными и надземными инженерными коммуникациями расстояния по вертикали и горизонтали выдержаны в соответствии с требованиями СП 42.13330.2016 "Градостроительство. Планировка и застройка городских и сельских поселений " . Следовательно, существующие инженерные сети не препятствуют прокладке проектируемых автомобильной дороги, сетей инженерно-технического обеспечения и не требуется перенос или переустройство существующих сетей
- Границы зон существующих охраняемых и режимных объектов, границы прибрежных защитных полос, границы зон охраны объектов культурного наследия (памятников истории и культуры) федерального и местного значения, границы площадей залегания полезных ископаемых, границы охранных зон стационарных пунктов наблюдений за состоянием окружающей среды, ее загрязнением, границы придорожной полосы автомобильной дороги, границы охранных зон железных дорог, границы санитарных разрывов, установленных от существующих железнодорожных линий и автодорог и объектов энергетики, а так же границы иных зон с особыми условиями использования территорий, устанавливаемые в соответствии с законодательством Российской Федерации в границах территории, в отношении которой осуществляется подготовка проекта планировки - отсутствуют.
- Сведения о границах особо охраняемых природных территорий в границах территории, в отношении которой осуществляется подготовка проекта планировки - отсутствуют.
- До установления приаэродромных территорий в порядке, предусмотренном Воздушным кодексом Российской Федерации, архитектурно-строительное проектирование, строительство, реконструкция объектов капитального строительства, размещение радиотехнических и иных объектов, которые могут угрожать безопасности полетов воздушных судов, оказывать негативное воздействие на здоровье человека и окружающую среду, создавать помехи в работе радиотехнического оборудования, установленного на аэродроме, объектов радиолокации и радионавигации, предназначенных для обеспечения полетов воздушных судов, в границах указанных в части 1 статьи 4 Федерального закона приаэродромных территорий или указанных в части 2 статьи 4 Федерального закона полос воздушных подходов на аэродромах, санитарно-защитных зон аэродромов должны осуществляться при условии согласования размещения этих объектов: а) с организацией, осуществляющей эксплуатацию аэродрома экспериментальной авиации, - для аэродрома экспериментальной авиации; б) с организацией, уполномоченной федеральным органом исполнительной власти, в ведении которого находится аэродром государственной авиации, - для аэродрома государственной авиации; в) с федеральным органом исполнительной власти, осуществляющим функции по оказанию государственных услуг и управлению государственным имуществом в сфере воздушного транспорта (гражданской авиации), - для аэродрома гражданской авиации .
- В соответствии со сведениями ИСОГД от 16.05.2019 № 29/5254-1 территория, в отношении которой осуществляется подготовка проекта планировки расположена :
  - в водоохранной зоне оз. Старая Кубань (50м) - не утверждена;
  - в береговой полосе водных объектов общего пользования (20м) - не утверждена;
  - в границах III пояса зоны санитарной охраны артезианских скважин и водозаборов .
- На территории, в отношении которой осуществляется подготовка проекта планировки находится объект культурного наследия регионального значения - Могильник городища на Дубинке, Городище (1).

						МЗ-680/2019-ДП/ПЛО		
						Проект планировки территории и проект межевания территории для размещения линейного объекта (автомобильной дороги, сетей инженерно-технического обеспечения) по улице Старокубанской, от улицы Новой до улицы Воронежской, включая подземную автомобильную дорогу и школы-интернату, в Центральном внутригородском округе города Краснодара		
Изм.	Кол.уч.	Лист	№ док	Подпись	Дата			
ГАП	Сень				06.19	Материалы по обоснованию	стадия	лист
Разработал	Бойченко				06.19		ППТ	8
Н.контр.	Сень				06.19	Схема границ зон с особыми условиями использования территории. Схема границ территорий, подверженных риску возникновения чрезвычайных ситуаций природного и техногенного характера. М 1:2000		
						МБУ "Институт Горкадастрпроект"		

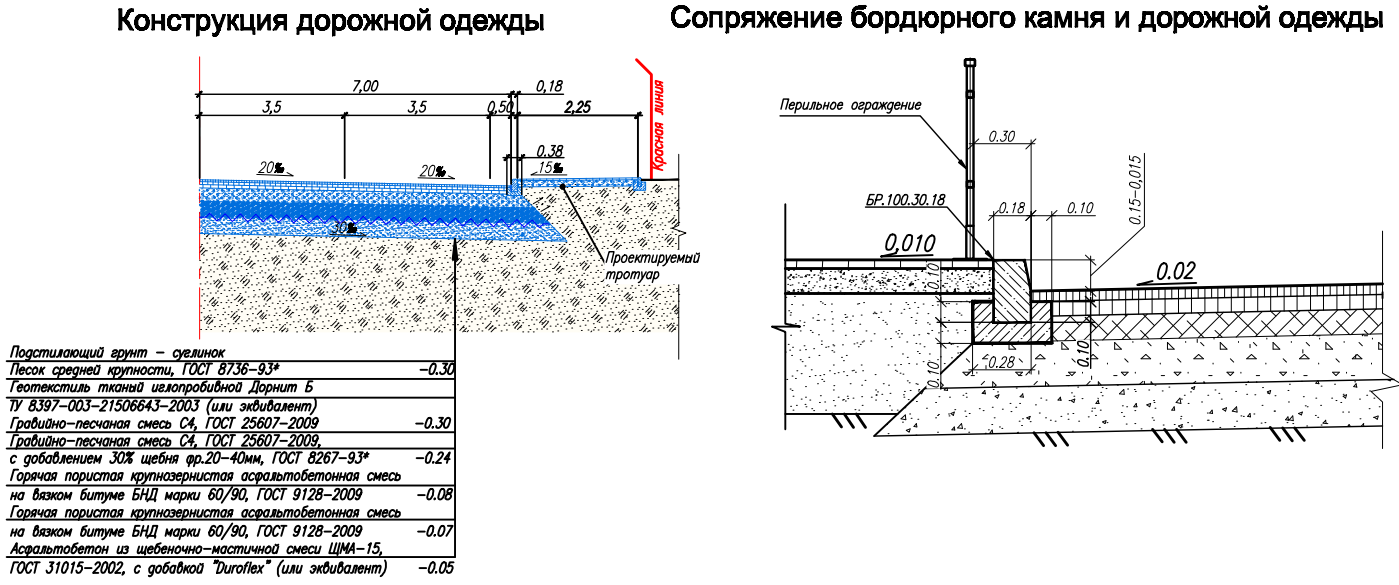




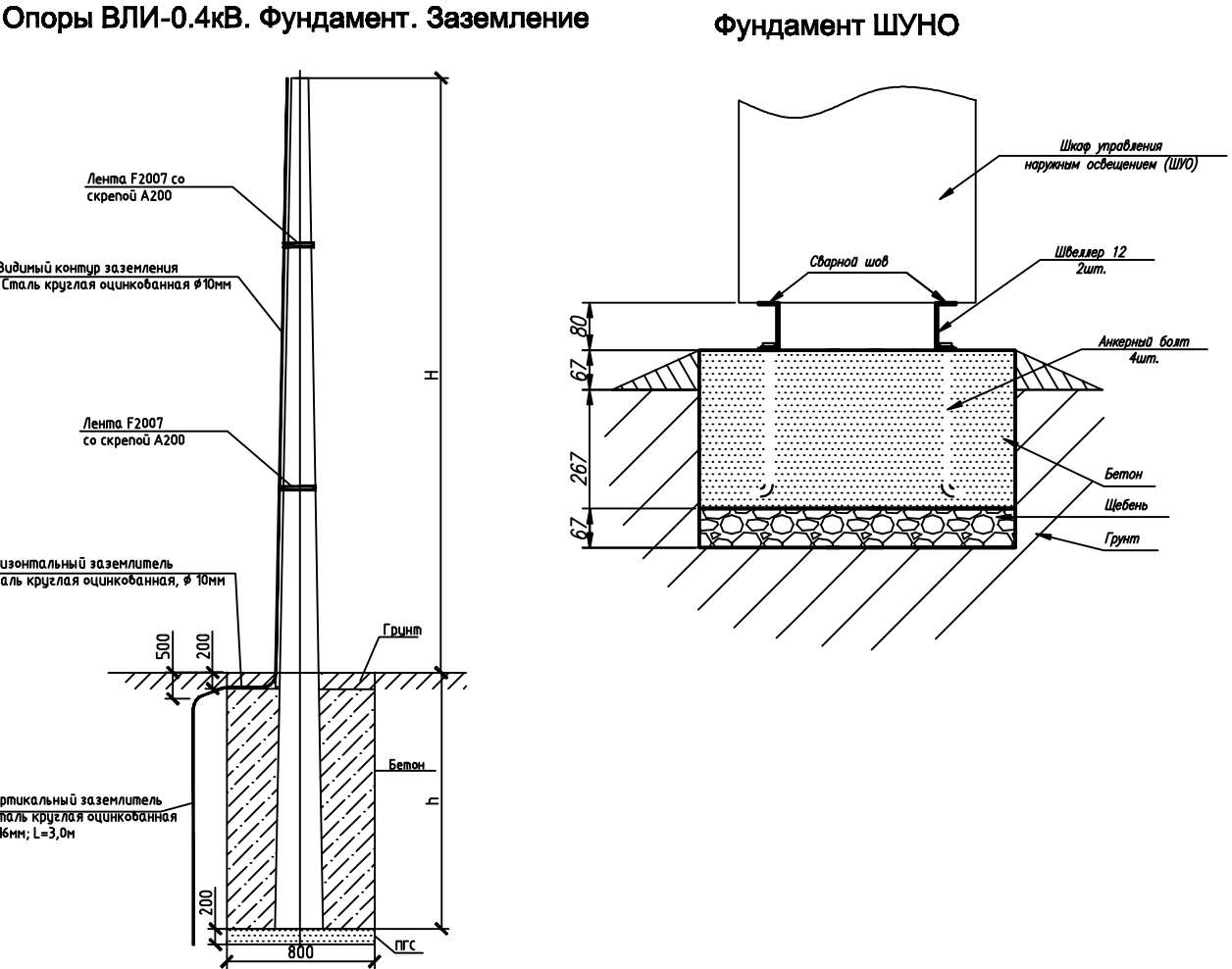
Условные обозначения

- границы территории, в отношении которой осуществляется подготовка проекта планировки
- границы зон планируемого размещения линейных объектов (автомобильной дороги, в том числе сетей наружного электроосвещения)
- дороги с асфальтовым покрытием
- тротуары
- велосипедные дорожки
- зеленые насаждения специального назначения
- ось планируемого линейного объекта (автомобильной дороги)
- ось планируемого линейного объекта (сетей наружного электроосвещения)
- пикеты (автомобильной дороги)
- пикеты (сетей наружного электроосвещения)
- сечение поперечного профиля улицы

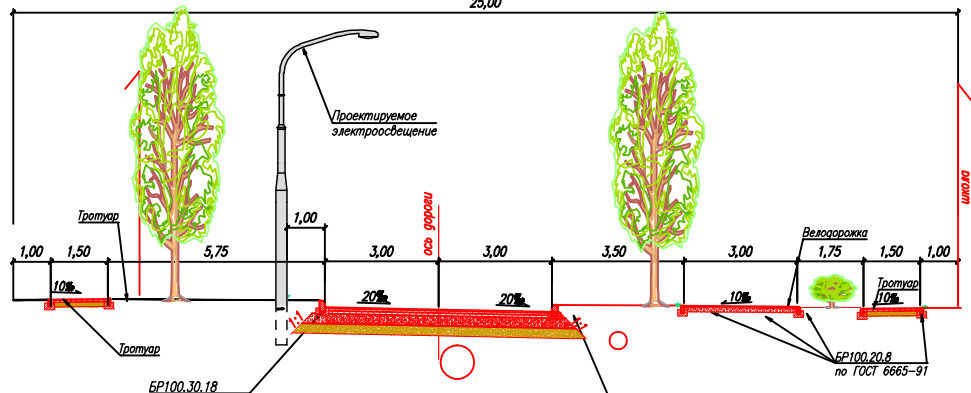
Конструктивные и планировочные решения автомобильной дороги



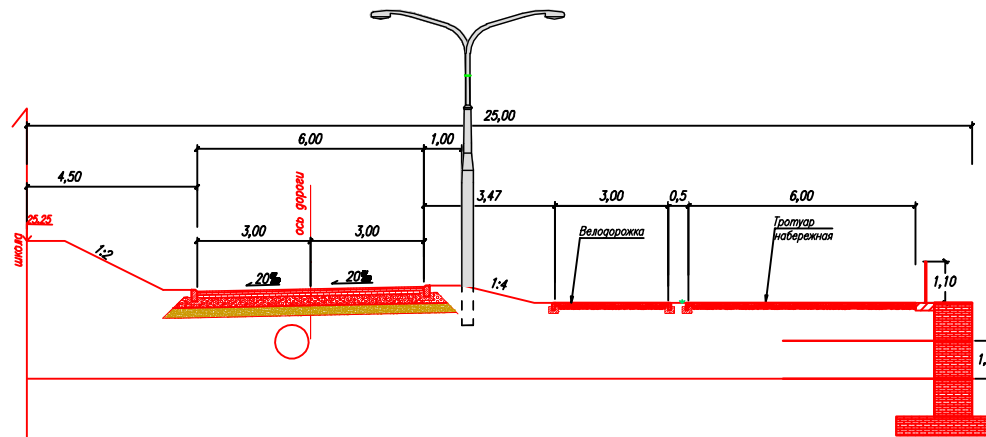
Конструктивные и планировочные решения сетей наружного электроосвещения



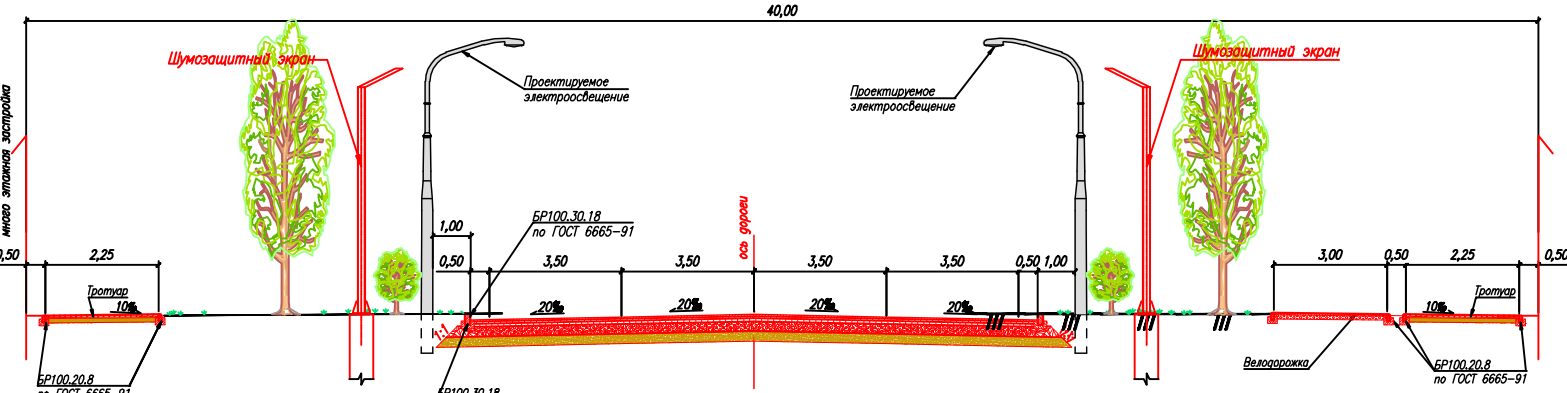
Поперечный профиль автомобильной дороги М 1:200 Сечение 2-2



Поперечный профиль автомобильной дороги М 1:200 Сечение 3-3



Поперечный профиль автомобильной дороги М 1:200 Сечение 1-1



						МЗ-680/2019-ДПТ/ЛО			
						Проект планировки территории и проект межевания территории для размещения линейного объекта (автомобильной дороги, сетей инженерно-технического обеспечения) по улице Старокубенской, от улицы Новой до улицы Воронежской, исключив надземную автомобильную дорогу к школе-интернату, в Центральном внутригородском округе города Краснодара			
Изм.	Кол.уч.	Лист	№ док.	Подпись	Дата	Материалы по обоснованию	стадия	лист	листов
ГАП		Сечь			06.19		ПТП	9	
Разработал		Бойченко			06.19		Схема конструктивных и планировочных решений М 1:2000		
Н.контр.		Сечь			06.19		МБУ "Институт Горкадастрпроект"		